

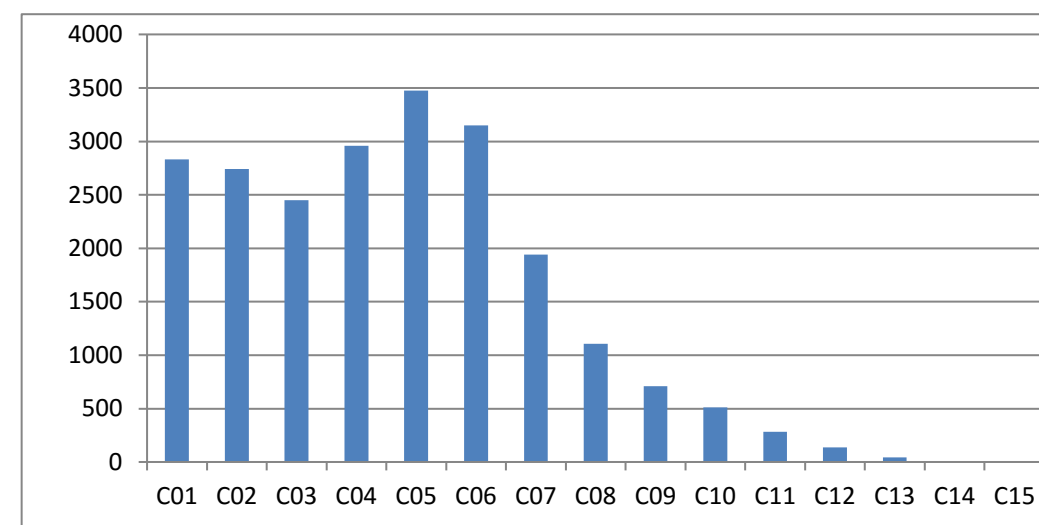
XV^{es} Championnats d'Europe des Maîtres - Londres, du 25 au 29 mai 2016

Répartition par nages

	DAMES	MESSIEURS	TOTAL
TOTAL	9 482	12 882	22 364
50 m Freestyle	1 001	1 798	2 799
100 m Freestyle	1 066	1 963	3 029
200 m Freestyle	701	842	1 543
400 m Freestyle	683	725	1 408
800 m Freestyle	530	486	1 016
50 m Backstroke	721	683	1 404
100 m Backstroke	520	479	999
200 m Backstroke	423	408	831
50 m Breaststroke	809	1 087	1 896
100 m Breaststroke	831	1 083	1 914
200 m Breaststroke	479	605	1 084
50 m Butterfly	723	1 340	2 063
100 m Butterfly	326	566	892
200 m Butterfly	210	268	478
200 m Medley	459	549	1 008

Répartition par catégories

		D	M	TOTAL	%D
	Total	9 482	12 882	22 364	42,4%
25-29	C01	1 396	1 435	2 831	49,3%
30-34	C02	1 133	1 610	2 743	41,3%
35-39	C03	1 006	1 444	2 450	41,1%
40-44	C04	1 284	1 677	2 961	43,4%
45-49	C05	1 402	2 072	3 474	40,4%
50-54	C06	1 321	1 831	3 152	41,9%
55-59	C07	769	1 173	1 942	39,6%
60-64	C08	502	606	1 108	45,3%
65-69	C09	302	409	711	42,5%
70-74	C10	215	297	512	42,0%
75-79	C11	90	195	285	31,6%
80-84	C12	45	94	139	32,4%
85-89	C13	11	34	45	24,4%
90-94	C14	3	5	8	37,5%
95+	C15	3	0	3	100,0%



Document **ChronoMaîtres** réalisé par **Alain Cardona**
 Site : www.chronomaitres.fr / [contact](mailto:contact@chronomaitres.fr) : contact@chronomaitres.fr